



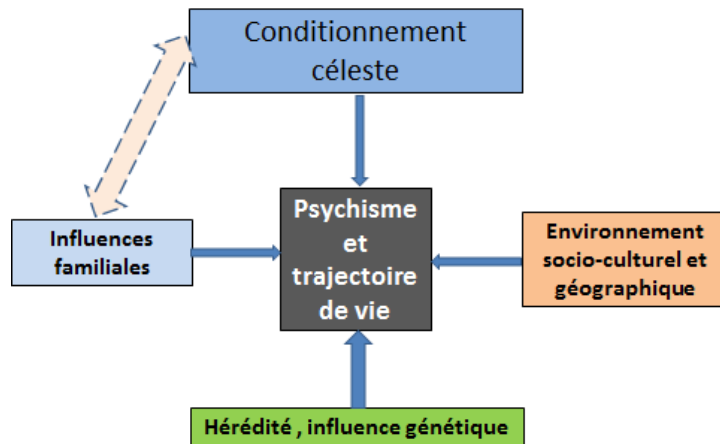
# Astrologie : conditionnement ou destin ?

## Astrologie dérivée du thème natal

### Le thème astrologique de naissance révèle un conditionnement

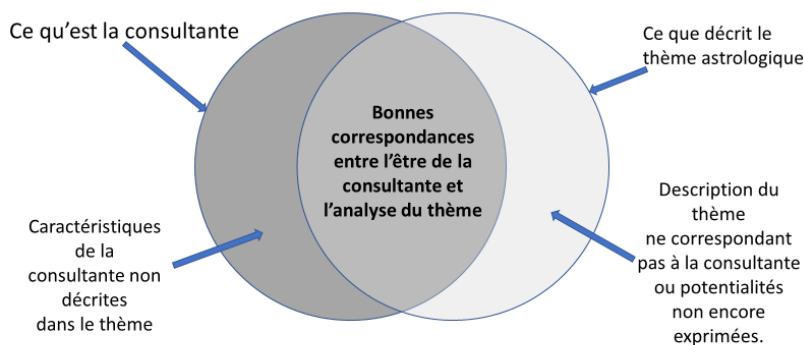
L'astrologie, discipline aussi ancienne que vénérable, brosse le portrait d'une personne en tenant compte exclusivement du lieu, de l'année, du jour et de l'heure de naissance, si possible, pour celle-ci, avec une précision de +/- 5 minutes.

Il est évident que bien des personnes naissent avec un thème très similaire. Le thème apparaît ainsi comme un plan directeur, qui recèle des potentialités, la question étant de savoir si toutes seront actualisées. Il n'y a donc pas, comme le pensent bien des personnes attirées par l'astrologie, de destin immuable dicté par l'art d'Uranie, mais un conditionnement qui s'insère dans un ensemble plus vaste : les influences héréditaires et familiales, ainsi que l'environnement socioculturel, géographique, géopolitique et économique. Ces deux derniers facteurs disposent d'une volatilité certaine, rendant donc difficiles les pronostics astrologiques à moyen et long terme.



Comme pour les plantes dont l'aspect extérieur (la morphogénèse) peut varier selon le climat et le sol dans lequel elles se développent, avec pourtant un matériel génétique identique, des personnes de culture et de milieux sociaux distincts disposant de thèmes similaires n'auront ni le même destin, ni ne développeront toutes les potentialités de leur thème. De cela découle que, si l'on « tombe juste » assez souvent dans 80-85% des jugements sur un thème, l'astrologie n'est pas une science exacte.

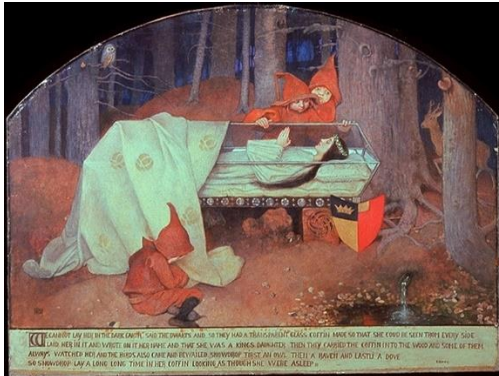
## La carte n'est pas le territoire, l'horoscope n'est pas la personne



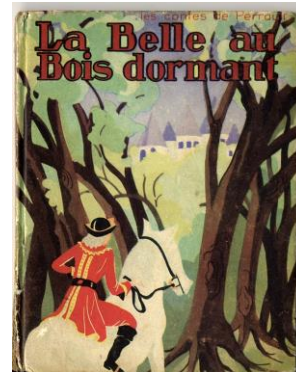


*La carte n'est pas le territoire, le thème n'est pas la personne. C'est là que le jugement avisé de l'astrologue, ses réflexions issues d'un premier contact, son expérience de vie préalable, peuvent intervenir, lors de la discussion avec le/la consultant-e, pour prendre en compte ou non certains aspects du thème qui se sont ou ne se sont pas (encore) actualisés.*

### Astrologie et contes



*Blanche Neige endormie*



*Le prince venant sauver la Belle*

L'astrologie peut faire penser à deux contes :

- a) Celui de *Blanche-Neige*, lorsque la marâtre interroge son miroir magique et qu'il lui révèle qu'elle n'est pas la plus belle du royaume. Ici l'astrologie peut apparaître comme un révélateur de facteurs pas évidents pour celui ou celle qui interroge. Il est donc judicieux que de procéder avec tact.

De plus, au vu de l'impressionnabilité de préadolescents ou d'adolescents, s'il est demandé de procéder à une consultation les concernant, il faut analyser avec beaucoup de prudence et communiquer avec encore plus de circonspection, afin de ne pas l'enfermer dans des espérances, des craintes inutiles ou même préjudiciables à son développement ultérieur.

- b) Évoquons maintenant *la Belle au bois dormant*. Au début du conte, des fées se penchent sur le berceau de *La Belle*. La première prédit qu'elle sera très séduisante, la seconde qu'elle jouera magnifiquement d'instruments de musique, etc. Mais aucune ne donne d'informations pour savoir si, en fin de compte, son mariage sera heureux, si sa vie sera longue, si son règne sera entaché de grosses difficultés ou non, etc.

Dans l'examen d'un thème, *et c'est très variable de l'un à l'autre*, certains secteurs de la vie d'un-e consultant-e révèlent un conditionnement « céleste » suffisamment détectable, alors que d'autres donnent lieu à de simples conjectures.

Pourquoi ? Nul ne le sait, même si des astrologues invoquant la réincarnation y voient la marque d'un karma issu de vies antérieures, *mais ici, nous ne sommes plus dans le domaine d'un art divinatoire, mais dans celui d'une métaphasique spirituelle ou religieuse improuvable par l'observation.*

### Approches et contenu d'une interprétation

Toutefois, ici, je privilégie une interprétation sans concession, à l'aveugle, laissant au/à la consultant-e de bien évaluer l'exactitude de ce « *Miroir de Blanche-Neige* ». *La description astrologique est ici un outil pour une réflexion personnelle sur son être et son parcours de vie. En effet, confronter les données astrologiques à la perception de soi et à son vécu est un exercice socratique des plus fructueux et utile. Le « final tuning » interviendra lors de notre rencontre.*

L'analyse d'un thème astrologique que j'effectue présente deux aspects :



- a) Les déductions que l'on peut tirer du thème (en italique souligné).
- b) Les raisons, faisant appel au corpus astrologique peaufiné et revu depuis des siècles, qui permettent ces déductions, en casse normale.

Il est en effet important de montrer que l'astrologie est un art, soit un dosage entre un savoir documenté au cours des siècles et une expérience personnelle, mais que les déductions ne « sortent pas du chapeau » et qu'elles nécessitent raisonnement, recherche de documents et de (plutôt) longues études.

Malheureusement, comme aucun diplôme protégé ou accrédité n'est nécessaire pour devenir astrologue, la qualité des astrologues est très variable, ce qui nuit à cette discipline. Après tout, chacun sait qu'il existe des juristes incompetents, des ingénieurs peu fiables et des médecins dont il faut se méfier, alors qu'ils sont censés avoir suivi un cursus exigeant et le résultat sanctionné par plusieurs examens. Alors, sans ce sésame, ne soyons pas surpris que le milieu des astrologues soit qualitativement très hétérogène...

#### Des sous-personnalités à l'oeuvre

Enfin, à la lecture de l'interprétation d'un thème natal, le/la consultant-e relèvera peut-être des contradictions. Il ne s'agit pas nécessairement d'une erreur dans l'interprétation ou que l'astrologie est fautive. Le psychisme d'un être humain n'est pas d'un bloc ; il contient le plus souvent des sous-personnalités qui peuvent être antinomiques dans l'expression du comportement.

L'astrologie fait sienne depuis belle lurette l'existence de modules qui animent la personnalité et le comportement des humains, modules parfois contradictoires et qui peuvent être en compétition. L'un d'entre eux aura temporairement la primeur à la suite d'un stimulus provenant des sens ou du mental, de la mémoire.

#### **Analyse de questions**

Dans l'ensemble, les remarques ci-dessous, s'appliquent aux réponses à des questions spécifiques via l'astrologie horaire : ici, l'astrologue, après avoir discuté de la définition d'un questionnement avec le/la consultant-e, réceptionne la question généralement par courriel et note l'heure et le lieu lors de sa première lecture. Il dresse le thème et l'interprète selon des règles particulières.

Dans le passé, les puissants qui avaient un astrologue à son service utilisaient ses conjectures afin de disposer d'informations ou de points de vue supplémentaires ou complémentaires par rapport à toutes les connaissances et les diverses options qui se présentaient face à lui à propos d'un problème ou d'un projet. Ils ne basaient jamais leur jugement ou leurs futures actions que sur l'information qui lui était communiquée.

**De nos jours, ce comportement est encore très adéquat... et recommandé.**